

# LAZ (ligne Azur) ligne d'écoute, d'information et d'accompagnement sur l'orientation sexuelle et/ou l'identité de genre

Auteurs : Macha Loniewski, Alexis Ferro, Myriam Campal, Dr Radia Djebbar, SIS Association

LAZ est un dispositif de SIS Association. C'est une ligne d'écoute et d'aide à destination des personnes en questionnement sur leur orientation sexuelle et/ou leur identité de genre, des proches, des personnels pédagogiques et des professionnels de la santé qui souhaitent les aider. C'est également un dispositif de lutte contre les discriminations et la prévention du risque suicidaire.

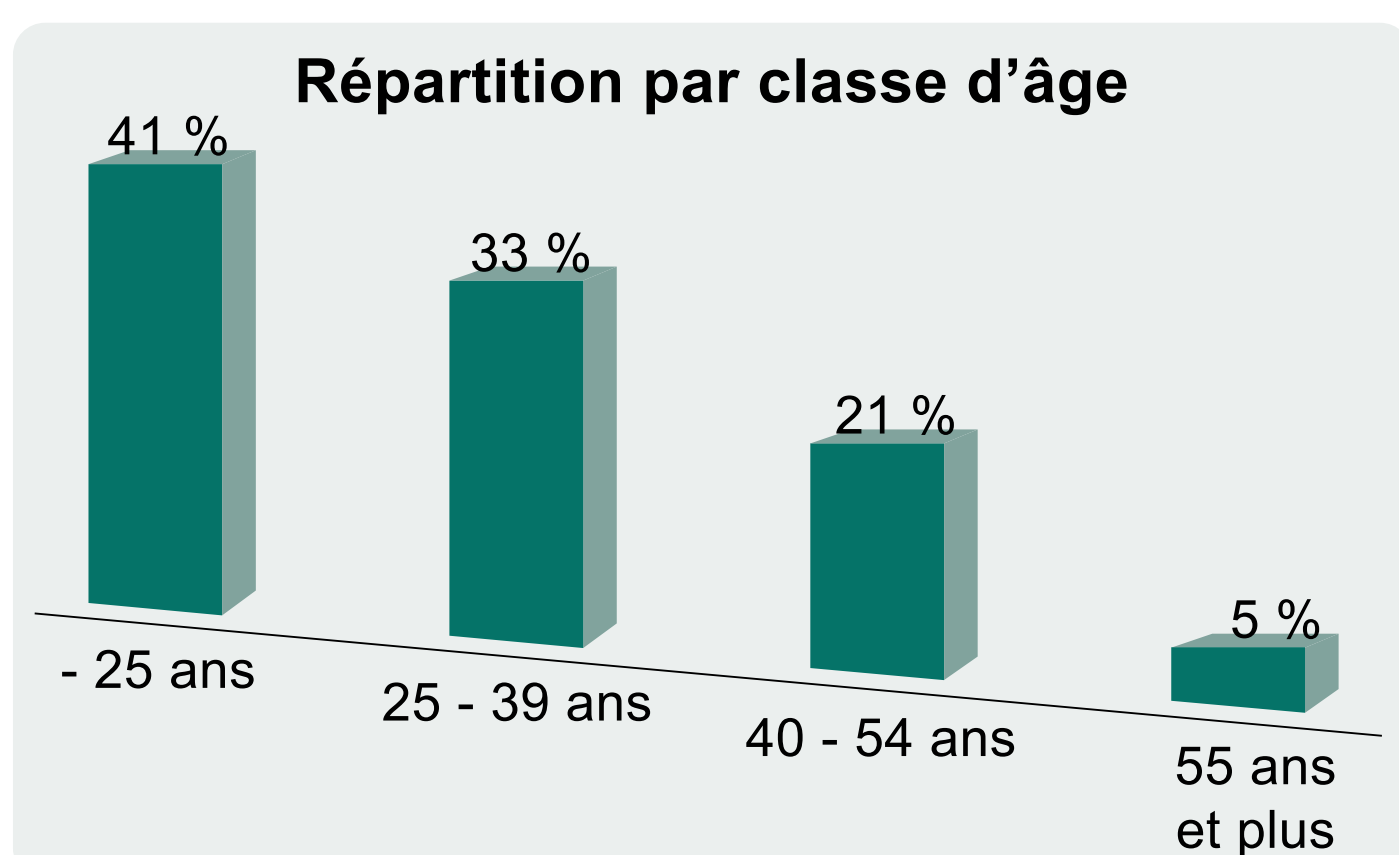
C'est une ligne téléphonique : 0 810 20 30 40 et un mail ouverts 7j/7, de 8h à 23h.

## Données - 2022

973 entretiens réalisés dont :

762 par téléphone

211 par mail



60 % des usagers s'identifient comme «hommes cisgenres» (âge médian : 29 ans), 30 % comme «femmes cisgenres» (âge médian : 25 ans), 6 % comme «femmes transgenres», 3 % comme «hommes transgenres», et 1 % ne se définit pas.

*Je me pose des questions sur mon identité de genre. Je suis né fille mais je ne me considère ni homme ni femme. Je n'arrive pas à savoir si je peux me considérer en tant que non-binaire et surtout dans quel spectre NB - 17 ans*

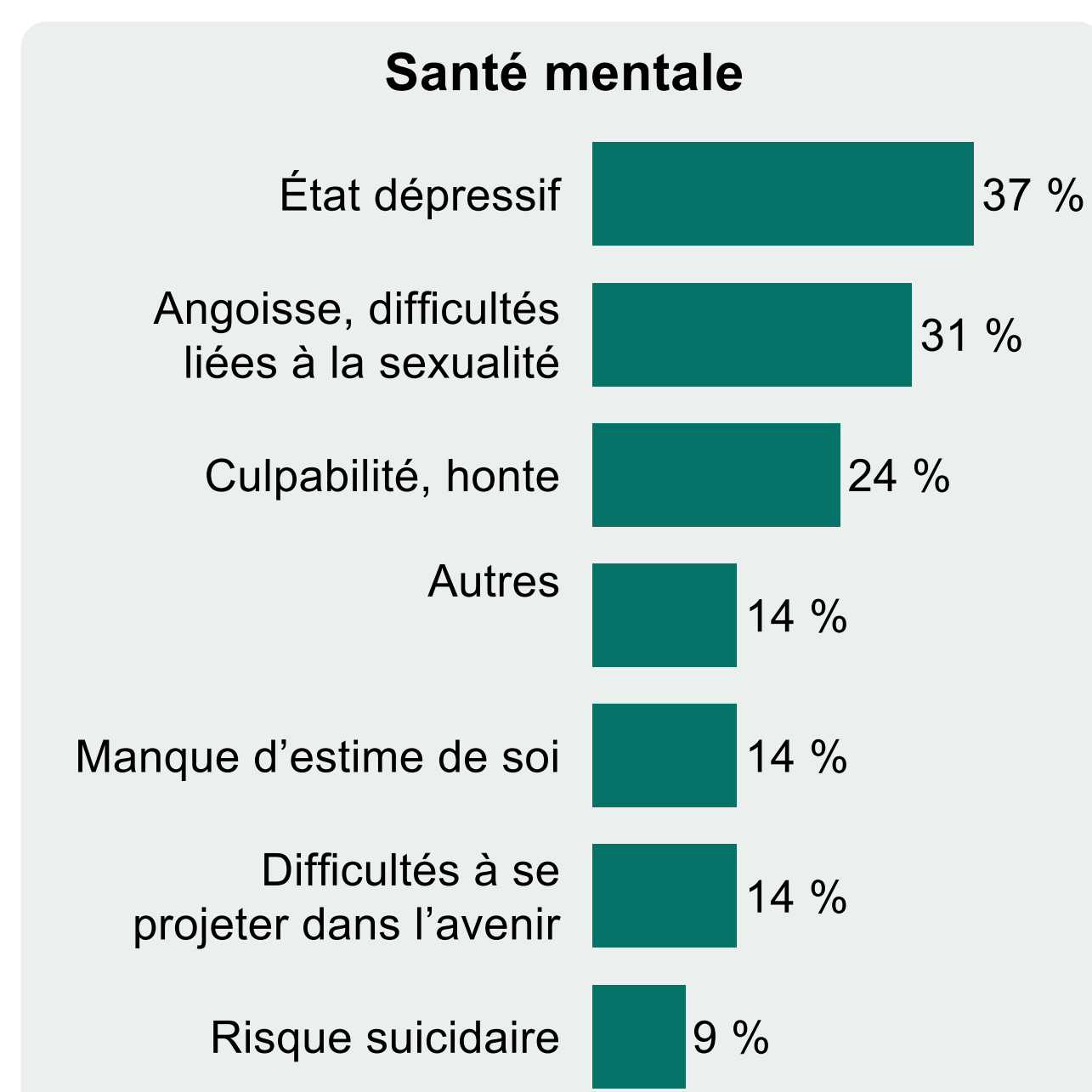
*Je suis dans un collège où la plupart des élèves sont extrêmement homophobes et utilisent l'expression "Je ne te parle pas parce que t'es gay" plutôt fréquemment. Je ne sais pas comment réagir, pour moi qui suis lesbienne ou encore pour mon meilleur ami qui est gay. Auriez-vous des conseils ? F-14 ans*

42 % se définissent comme LGB+, 26% comme hétérosexuel et 32 % ne se définissent pas. Les usagers ont moins de 25 ans pour 41 % d'entre eux.

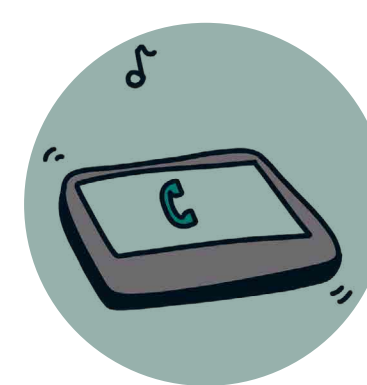
53 % des discussions portent sur les identités sexuelles et/ou de genre, 41 % abordent des problèmes de santé mentale.

Au sujet des identités, un tiers des échanges concerne l'interrogation sur l'homosexualité, à égalité avec celle sur l'identité de genre, suivies des questions sur la bisexualité.

37 % des discussions sur la santé mentale abordent l'état dépressif, tandis que 31 % concernent les angoisses et les difficultés liées à la sexualité.



### En fonction du canal utilisé :

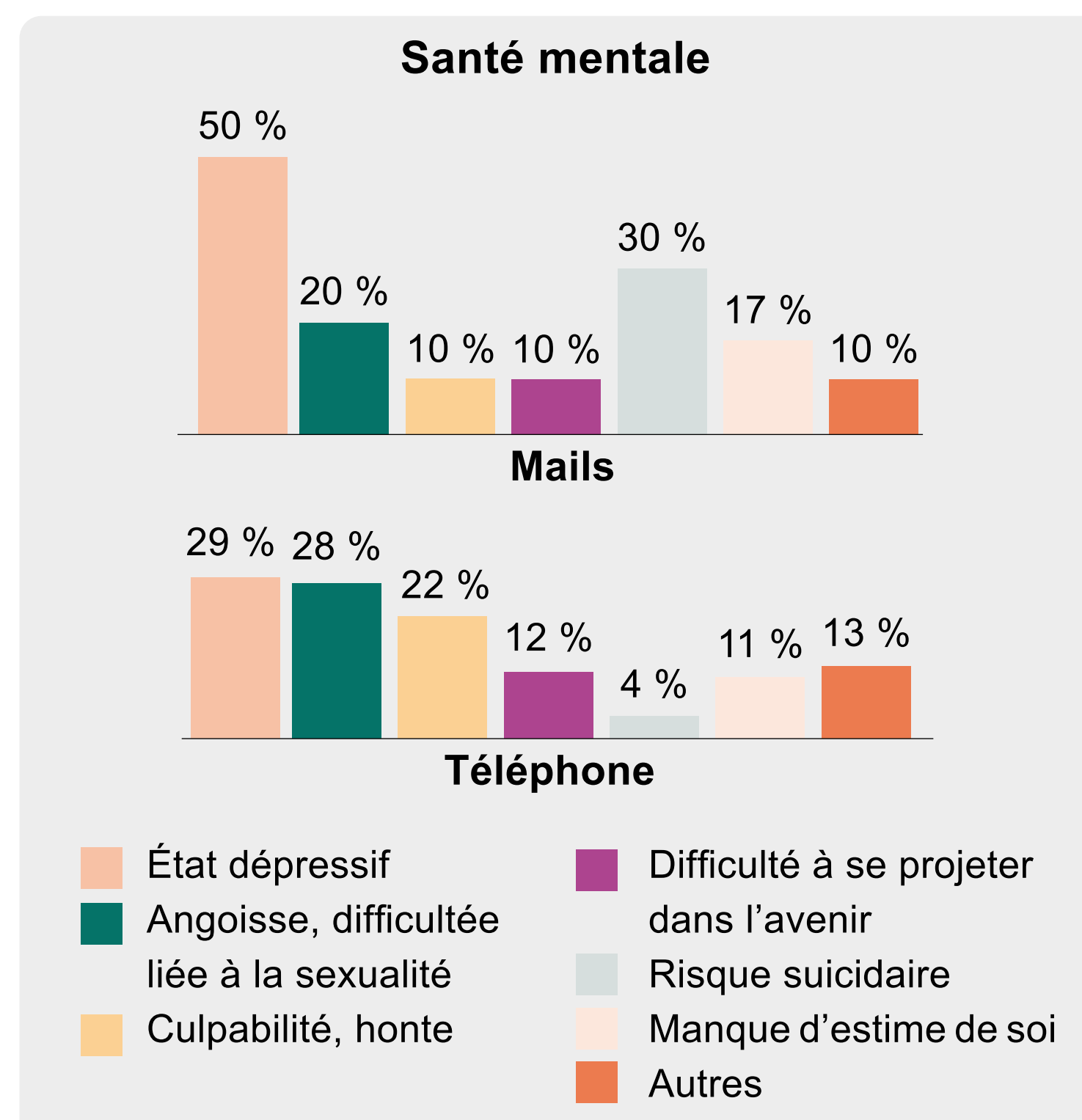
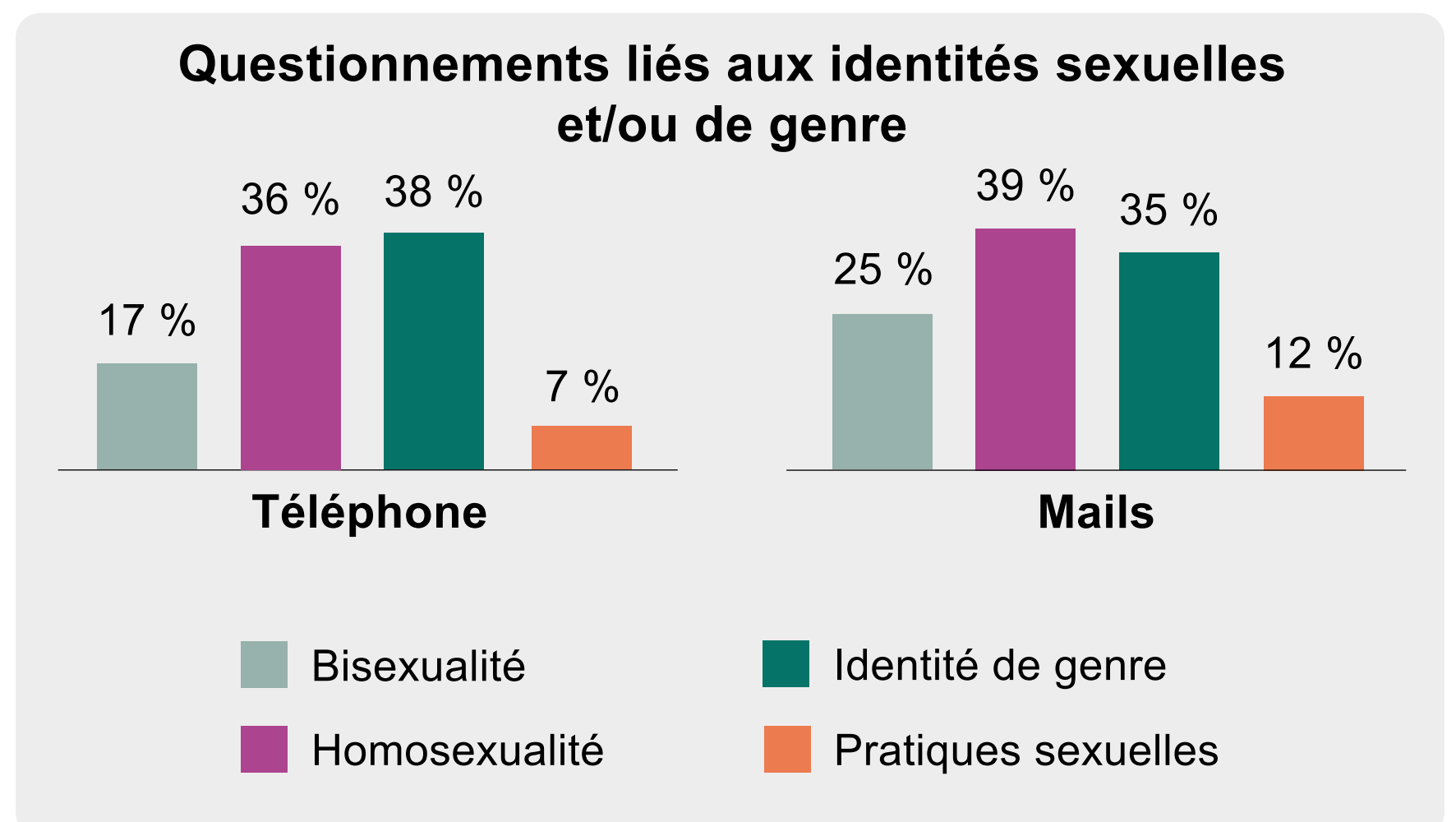


65 % des appelants sont des hommes cis homosexuels, âge médian de 29 ans. Les discussions portent principalement sur les identités sexuelles (48 %), suivies par la santé mentale (42 %).



Les personnes qui nous écrivent sont majoritairement des femmes cisgenres (53 %), ne définissant pas leur orientation sexuelle (54 %), âge médian de 18 ans. Le thème principal abordé concerne les identités sexuelles (71 %).

*J'aimerais savoir comment faire pour assumer qui on est si nos parents sont croyants et qu'ils voient l'homosexualité comme un délit. F - 13 ans*



*Après un passé hétéro, je me suis découvert depuis deux ans, asexuel / aromantique, cette découverte fut un choc. Depuis, la vie est compliquée, je n'arrive pas à accepter, mon état mental est instable. J'ai peur de mon avenir et je n'ai pas envie de finir ma vie seul. H - 27 ans*

Fort de ce constat, LAZ va entamer sa « mutation » totale au cours du 1<sup>er</sup> semestre 2024 avec un nouveau nom, un nouveau numéro de téléphone et un livechat afin d'offrir un dispositif complet plus identifiable dans le but de mieux accompagner les personnes dans ce qui les traversent quand iels nous appellent. Les écoutant.es qui répondent à la ligne ont une formation initiale et continue concernant les identités sexuelles et de genre. L'accueil est anonyme, bienveillant et dans une perspective transaffirmative et de respect de l'autodétermination. Les écoutant.es accompagnent, renseignent, soutiennent et orientent également selon les besoins réels de la personne grâce à un travail de réseau et un annuaire régulièrement mis à jour pour coller au mieux avec la réalité de terrain.